

## из нержавеющей стали

все металлические части выполнены из хромникелевой стали 1.4301

Полностью охватывающее периметр трубы эластомерное уплотнение закрывает отверстия в трубе и др. повреждения трубы.

Применение: вода до 110° С, другие исполнения по заказу

### Ремонтный хомут с самоцентрирующимся замком.

Короткие болты (4) приварены к болтовой планке (3). Ручья облегчают монтаж на трубе. Гайки накручиваются на болты из специального магазина (8). Это облегчает монтаж и фиксацию замка и исключает работу с разъемными подвижными частями.

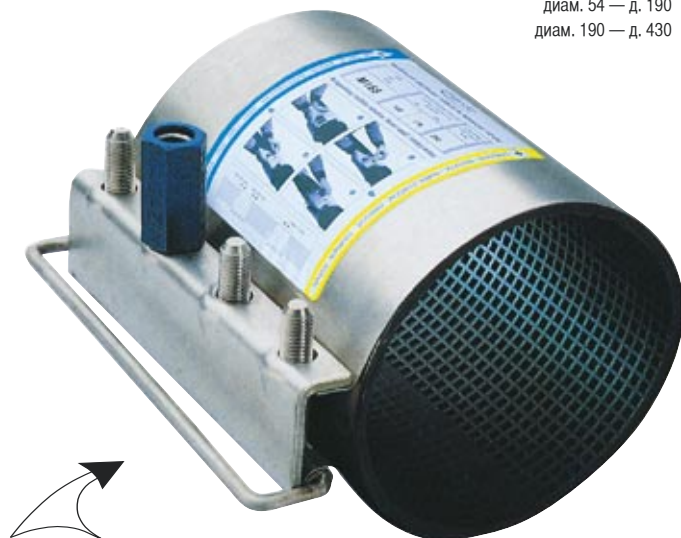
Ремонтный хомут нельзя использовать для фиксации труб от смещения трубы вдоль ее оси.

Специальные модели, большие диаметры и другие длины поставляются по заказу

## для стальных, чугунных, асбестоцементных и ПВХ труб

№. 0750

Испытано при нормальных условиях:  
диам. 54 — д. 190 Р<sub>у</sub> 1,6  
диам. 190 — д. 430 Р<sub>у</sub> 1,0



Система быстрой сборки с удобными в использовании ручьями и магазином для гаек

## №. 0750 „Одинарный замок”

для труб с внешним диаметром 54 - 430 мм  
длина 150 - 380 мм

## №. 0751 „Двойной замок”

для труб с внешним диаметром 87 - 471 мм  
длина 200 - 380 мм

Преимущество составного хомута заключается в том, что каждый хомут перекрывает большую вариацию возможных диаметров. Эта система позволяет монтировать ремонтные хомута более легко и быстро.

Иногда хомуты с диаметрами более 400 мм изготавливаются с более чем двумя замками.

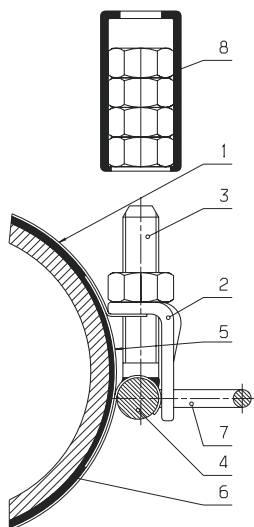
№. 0751

Испытано при нормальных условиях:  
диам 87 д. 186 Р<sub>у</sub> 1,6  
диам 208 д. 430 Р<sub>у</sub> 1,0  
диам 425 д. 471 Р<sub>у</sub> 0,6



### №. 0750/0751

1. Лента 1.4571
2. Замок 1.4301
3. Болты А 2 1.4301
4. Планка для приварки болтов 1.4301
5. Перекрыв.плита 1.4301
6. Уплотнение эластомер
7. Ручка 1.4301
8. Гаечный магазин эластомер



№. 0501

### „Легкая модель”

не пригодна для пластиковых труб !

Применение: Вода до 70° С

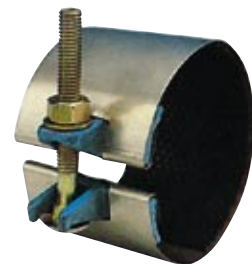
диаметр трубы 21 — 64 мм, длина 76 мм

Лента: нерж. сталь 1.4301

Уплотнение: эластомер

Замок: эмал. железо

Болты: оцинкованные



# Ремонтно-соединительный хомут

## Заказ No. 0750 Одинарный замок

Тип	Диам. трубы мм	Длина мм	Применяется для труб с DN						Масса кг	
			сталь	чугун	АЦ-Р, 1,0 суров засвер	АЦ-Р, 1.6 суров засвер	ПВХ внешн.			
K 54	54-58	150	50					1,1	●	
M 54		200						1,5	●	
K 58	58-64	150						1,1	●	
M 58		200					63	1,5	●	
K 63	63-68	150		50				1,2	●	
M 63		200					63	1,6	●	
K 68	68-76	150			50	50		1,2	●	
M 68		200						1,7	●	
K 75	75-83	150	65	60	60	60		1,3	●	
M 75		200					75	1,7	●	
K 82	82-91	150						1,3	●	
M 82		200	80	65			90	1,8	●	
K 95	95-104	150		80	80	80		1,4	●	
M 95		200					80	1,9	●	
K 104	104-112	150						1,5	●	
M 104		200	100			80	80	2,0	●	
K 112	112-121	150		100		100		1,5	●	
M 112		200						2,1	●	
K 115	115-125	150		100	100	100		1,5	●	
M 115		200					125	2,1	●	
K 120	120-130	150			100	100	100	1,7	●	
M 120		200					125	2,2	●	
K 131	131-141	200	125			100		3,2	●	
M 131		250					140	4,0	●	
K 140	140-150	200						3,2	●	
M 140		250		125		125		4,0	●	
L 140		315						5,2	●	
K 151	151-161	200						3,4	●	
M 151		250	150		125		125	4,3	●	
L 151		315						5,4	●	
K 166	166-178	200						3,5	●	
M 166		250	150	150		150		4,4	●	
L 166		315						5,5	●	
K 178	178-190	200			150	150		3,6	●	
M 178		250				150	180	4,5	●	
L 178		315						5,7	●	
K 190	190-202	200						3,9	●	
M 190		250				150	150	4,7	●	
L 190		315					200	5,8	●	
K 200	200-212	250						5,0	●	
M 200		315	200					6,2	●	
L 200		380						7,5	●	
K 215	215-227	250						5,0	●	
M 215		315	200	200			225	6,3	●	
L 215		380						7,6	●	
K 233	233-246	250						5,2	●	
M 233		315			200	200		6,3	●	
L 233		380						7,8	●	
K 250	250-262	250						5,4	●	
M 250		315				200	200	6,8	●	
L 250		380					250	8,1	●	
K 269	269-281	250						5,6	●	
M 269		315	250	250			280	7,1	●	
L 269		380						8,5	●	
K 285	285-297	250						6,0	●	
M 285		315			250	250		7,5	●	
L 285		380						9,0	●	
K 306	306-318	250						6,0	●	
M 306		315				250	250	7,8	●	
L 306		380					315	9,2	●	
K 315	315-327	250						6,2	●	
M 315		315	300	300			315	7,8	●	
L 315		380						9,5	●	
K 345	345-357	250						6,7	●	
M 345		315	350		300	300		8,3	●	
L 345		380					355	10,0	●	
K 366	366-379	250						7,0	●	
M 366		315	350	350		300	300	8,7	●	
L 366		380						10,5	●	
K 400	400-412	250						7,4	●	
M 400		315	400		350	350		9,2	●	
L 400		380					400	10,9	●	
K 418	418-430	250						7,6	●	
M 418		315	400	400				9,7	●	
L 418		380						11,8	●	

## Заказ No. 0751 Двойной замок

Тип	Диам. трубы мм	Длина мм	Применяется для труб с DN						Масса кг		
			сталь	чугун	АЦ-Р, 1,0 суров засвер	АЦ-Р, 1.6 суров засвер	ПВХ внешн.				
M 87	87-102	200	80	80	80	80		90	2,7	●	
M 106	106-124	200	100	100	100	100	80		110	2,8	●
M 114	114-132	200	125	100	100	100		100	125	2,9	●
K 132	132-152	200								4,9	●
M 132		250	125	125	125	125	100		140	6,2	●
K 142	142-162	200								5,0	●
M 142		250	150	125	125	125	125	125	160	6,4	●
K 160	160-180	200								5,3	●
M 160		250	150	150		150			160	6,5	●
L 160		315								8,1	●
K 166	166-186	200								5,3	●
M 166		250	150	150	150	150				6,7	●
L 166		315								8,3	●
K 208	208-230	250								7,2	●
M 208		315	200	200				225		8,8	●
L 208		380								10,7	●
K 220	220-242	250								7,3	●
M 220		315		200		200			225	9,0	●
L 220		380								11,1	●
K 236	236-258	250								7,5	●
M 236		315			200	200	200	200	250	9,4	●
L 236		380								11,1	●
K 271	271-293	250								7,8	●
M 271		315	250	250	250	250			280	9,9	●
L 271		380								11,8	●
K 306	306-328	250								8,4	●
M 306		315	300	300			250	250	315	10,0	●
L 306		380								12,0	●
K 330	330-352	250								8,9	●
M 330		315					300			10,7	●
L 330		380								13,1	●
K 346	346-368	250								8,9	●
M 346		315	350		300	300			355	11,0	●
L 346		380								13,3	●
K 369	369-392	250								9,1	●
M 369		315		350			300	300		11,2	●
L 369		380								13,8	●
K 406	406-430	250								9,7	●
M 406		315	400	400	350					11,7	●
L 406		380								14,5	●
K 425	425-448	250								9,8	●
M 425		315		400			350	350		12,3	●
L 425		380								14,8	●
K 448	448-471	250								10,2	●
M 448		315			400	400			450	12,8	●
L 448		380								15,1	●

## Заказ No. 0501

Тип	Диам. трубы мм	Длина мм	Масса кг	
D 21	21-25	76	0,25	●
D 26	26-30	76	0,30	●
D 33	33-37	76	0,35	●
D 42	42-45	76	0,35	●
D 48	48-51	76	0,45	●
D 50	50-54	76	0,45	●
D 60	60-64	76	0,45	●