

QR

Quick Reference 1002

КОМПРЕССИОННЫЕ ФИТИНГИ И ЗАЖИМНЫЕ СЕДЛА ИЗ ПОЛИПРОПИЛЕНА

КОМПРЕСІЙНІ ФІТИНГИ ТА ЗАТІСКНІ СІДЛА З ПОЛІПРОПІЛЕНУ (ПП)

SZORÍTÓANYÁS FITTINGEK ÉS NYEREGIDOMOK KPE CSŐVEKHEZ



QUICK REFERENCE QR1002 RUS_UCR_UNG



UNIDELTA

КОМПРЕССИОННЫЕ ФИТИНГИ - КОМПРЕСІЙНІ ФІТИНГИ - SZORÍTÓANYÁS IDOM

COD. 1001	DIM.	PACK A	PACK B
	16	70	350
	20	50	250
	25	30	150
	32	20	100
	40	10	50
	50	-	25
	63	-	15
	75	-	11
	90	-	6
	110	-	4



МУФТА
МУФТА
TOLDÓ IDOM

COD. 1004	DIM.	PACK A	PACK B
	16x1/2"	120	520
	16x3/4"	120	520
	20x1/2"	90	350
	20x3/4"	90	350
	20x1"	80	350
	25x1/2"	50	220
	25x3/4"	50	220
	25x1"	50	200
	32x1/2"	30	150
	32x3/4"	30	150
	32x1"	30	150
	*32x1 1/4"	30	140
	40x1"	20	85
	*40x1 1/4"	20	85
	*40x1 1/2"	20	85
	*50x1 1/4"	-	50
	*50x1 1/2"	-	50
	*50x2"	-	45
	*63x1 1/4"	-	28
	*63x1 1/2"	-	28
	*63x2"	-	28
	*63x2 1/2"	-	28
	*75x2"	-	18
	*75x2 1/2"	-	18
	*75x3"	-	18
	*90x2"	-	11
	*90x2 1/2"	-	10
	*90x3"	-	10
	*90x4"	-	10
	*110x3"	-	6
	*110x4"	-	6



МУФТА С ВНУТРЕННЕЙ
РЕЗЬБОЙ
МУФТА З ВНУТРИШНЬОЮ
РІЗЬБОЮ
BELSŐ MENETES ÁTMENETI
IDOM

*КОНЕЦ РЕЗЬБЫ УСИЛЕН КОЛЬЦОМ
ИЗ НЕРЖАВЕЮЩЕЙ СТАЛИ

*РІЗЬБОВА ЧАСТИНА ЗМІЦНЕНА
КІЛЬЦЕМ З НЕРЖАВІЮЧОЇ СТАЛІ

*A MENETES NYÍLÁS NEM
OXIDÁLÓDÓ ACÉLGYŰRŰ ÁLTAL VAN
MEGERŐSÍTVE

COD. 1002	DIM.	PACK A	PACK B
	20x16	60	270
	25x20	40	170
	32x25	25	110
	40x25	15	65
	40x32	15	65
	50x25	9	45
	50x32	9	40
	50x40	6	30
	63x25	-	27
	63x32	-	25
	63x40	-	25
	63x50	-	19
	75x50	-	16
	75x63	-	12
	90x63	-	8
	90x75	-	7
	110x90	-	4



МУФТА РЕДУКЦИОННАЯ
МУФТА РЕДУКЦІЙНА
SZŰKÍTŐ IDOM

COD. 1003	DIM.	PACK A	PACK B
	16x3/8"	140	610
	16x1/2"	140	610
	16x3/4"	140	610
	20x1/2"	80	380
	20x3/4"	80	380
	20x1"	80	380
	25x1/2"	50	240
	25x3/4"	50	240
	25x1"	50	220
	32x3/4"	30	160
	32x1"	30	160
	32x1 1/4"	30	150
	40x1"	20	90
	40x1 1/4"	20	85
	40x1 1/2"	20	85
	40x2"	20	85
	50x1"	-	50
	50x1 1/4"	-	50
	50x1 1/2"	-	50
	50x2"	-	50
	63x1 1/4"	-	28
	63x1 1/2"	-	28
	63x2"	-	28
	63x2 1/2"	-	25
	75x2"	-	18
	75x2 1/2"	-	18
	75x3"	-	18
	90x2"	-	10
	90x2 1/2"	-	10
	90x3"	-	10
	90x4"	-	10
	110x2"	-	6
	110x3"	-	6
	110x4"	-	6



МУФТА С НАРУЖНОЙ
РЕЗЬБОЙ
МУФТА З ЗОВНІШНЬОЮ
РІЗЬБОЮ
KÜLSŐ MENETES ÁTMENETI
IDOM

COD. 1005	DIM.	PACK A	PACK B	PACK C
	16	40	180	-
	20	30	130	-
	25	15	80	-
	32	10	50	-
	40	6	27	-
	50	-	15	-
	63	-	7	-
	75	-	4	-
	90	-	2	-
	110	-	-	2




ТРОЙНИК 90°
ТРІЙНИК 90°
EGÁL T-IDOM

COD. 1006	DIM.	PACK A	PACK B	PACK C
	16	70	300	-
	20	50	240	-
	25	30	140	-
	32	20	90	-
	40	10	45	-
	50	-	25	-
	63	-	13	-
	75	-	9	-
	90	-	5	-
	110	-	-	4




КОЛЕНО 90°
КОЛІНО 90°
90°-OS KÖNYÖKIDOM


КОМПРЕССИОННЫЕ ФИТИНГИ - КОМПРЕСІЙНІ ФІТИНГИ - SZORÍTÓANYÁS IDOM

COD. 1007	DIM.	PACK A	PACK B	PACK C	
	16x1/2"x16	50	230	-	
	16x3/4"x16	50	230	-	
	20x1/2"x20	40	180	-	
	20x3/4"x20	40	180	-	
	25x1/2"x25	25	110	-	
	25x3/4"x25	25	100	-	
	25x1"x25	25	100	-	
	32x1/2"x32	15	70	-	
	32x3/4"x32	15	70	-	
	32x1"x32	15	65	-	
ТРОЙНИК 90° С ВНУТРЕННЕЙ РЕЗЬБОЙ	*32x1 1/4"x32	15	60	-	
	40x1"x40	8	35	-	
	*40x1 1/4"x40	8	35	-	
	*40x1 1/2"x40	8	35	-	
	*50x1 1/4"x50	-	20	-	
	*50x1 1/2"x50	-	20	-	
	*50x2"x50	-	20	-	
	*63x1 1/4"x63	-	12	-	
	*63x1 1/2"x63	-	12	-	
	*63x2"x63	-	12	-	
ТРИЙНИК 90° З ВНУТРИШНЬОЮ РІЗЬБОЮ	*75x2"x75	-	8	-	
	*75x2 1/2"x75	-	7	-	
	*75x3"x75	-	7	-	
	*90x2 1/2"x90	-	4	-	
	*90x3"x90	-	4	-	
	*90x4"x90	-	4	-	
	*110x3"x110	-	-	2	
	*110x4"x110	-	-	2	
	T-IDOM BELSŐ MENETTEL	*A MENETES NYÍLÁS NEM OXIDÁLÓDÓ ACÉLGYŰRŰ ÁLTAL VAN MEGERŐSÍTVE			

COD. 1008	DIM.	PACK A	PACK B	
	16x1/2"	80	500	
	16x3/4"	80	500	
	20x1/2"	75	350	
	20x3/4"	75	350	
	25x1/2"	50	220	
	25x3/4"	50	220	
	25x1"	50	200	
	32x1/2"	30	130	
	32x3/4"	30	130	
	32x1"	30	130	
КОЛЕНО 90° С НАРУЖНОЙ РЕЗЬБОЙ	40x1"	15	70	
	40x1 1/4"	15	70	
	40x1 1/2"	15	70	
	50x1 1/4"	-	38	
	50x1 1/2"	-	38	
	50x2"	-	38	
	63x1 1/2"	-	20	
	63x2"	-	20	
	63x2 1/2"	-	20	
	75x2 1/2"	-	13	
КОЛІНО 90° З ЗОВНІШНЬОЮ РІЗЬБОЮ	75x3"	-	13	
	90x3"	-	7	
	90x4"	-	7	
	110x3"	-	4	
	110x4"	-	4	
	KÜLSŐ MENETES KÖNYÖKIDOM			

COD. 1009	DIM.	PACK A	PACK B	
	16x1/2"	80	370	
	16x3/4"	80	370	
	20x1/2"	60	350	
	20x3/4"	60	330	
	25x1/2"	35	210	
	25x3/4"	35	210	
	25x1"	35	200	
	32x1/2"	25	130	
	32x3/4"	25	130	
	32x1"	25	130	
КОЛЕНО 90° С ВНУТРЕННЕЙ РЕЗЬБОЙ	*32x1 1/4"	25	110	
	40x3/4"	15	70	
	40x1"	15	70	
	*40x1 1/4"	15	60	
	*40x1 1/2"	15	60	
	*50x1 1/4"	-	32	
	*50x1 1/2"	-	32	
	*50x2"	-	32	
	*63x1 1/2"	-	17	
	*63x2"	-	17	
BELSŐ MENETES KÖNYÖKIDOM	*63x2 1/2"	-	17	
	*75x2"	-	12	
	*75x2 1/2"	-	10	
	*75x3"	-	10	
	*90x3"	-	6	
	*90x4"	-	6	
	*110x3"	-	4	
	*110x4"	-	4	
	*КОНЕЦ РЕЗЬБЫ УСИЛЕН КОЛЬЦОМ ИЗ НЕРЖАВЕЮЩЕЙ СТАЛИ			

COD. 1010	DIM.	PACK A	PACK B	PACK C	
	16x1/2"x16	50	240	-	
	16x3/4"x16	50	240	-	
	20x1/2"x20	40	180	-	
	20x3/4"x20	40	180	-	
	25x1/2"x25	25	110	-	
	25x3/4"x25	25	110	-	
	25x1"x25	25	100	-	
	32x1/2"x32	15	65	-	
	32x3/4"x32	15	65	-	
	32x1"x32	15	65	-	
ТРОЙНИК 90° С НАРУЖНОЙ РЕЗЬБОЙ	32x1 1/4"x32	15	60	-	
	40x1"x40	8	35	-	
	40x1 1/4"x40	8	35	-	
	40x1 1/2"x40	8	35	-	
	50x1 1/4"x50	-	20	-	
	50x1 1/2"x50	-	20	-	
	50x2"x50	-	20	-	
	63x1 1/2"x63	-	10	-	
	63x2"x63	-	10	-	
	63x2 1/2"x63	-	10	-	
ТРИЙНИК 90° З ЗОВНІШНЬОЮ РІЗЬБОЮ	75x2 1/2"x75	-	6	-	
	75x3"x75	-	6	-	
	90x3"x90	-	4	-	
	90x4"x90	-	4	-	
	110x4"x110	-	-	2	
	KÜLSŐ MENETES T-IDOM				

COD. 1011	DIM.	PACK A	PACK B
	50X1 1/2"(DN 40)	-	14
	50X2"(DN 50)	-	14
	63X2"(DN 50)	-	10
	63X2 1/2"(DN 65)	-	10
	75X2 1/2"(DN 65)	-	8
	75X3"(DN 80)	-	7
	90X3"(DN 80)	-	6
	90X4"(DN 100)	-	6
	110X4"(DN 100)	-	4
	ФЛАНЕЦ ПРИСОЕДИНИТЕЛЬНЫЙ		

COD. 1012

ЗАГЛУШКА
ЗАГЛУШКА
ZÁRÓELEM

DIM.	PACK A	PACK B
16	140	700
20	100	400
25	50	250
32	40	170
40	20	100
50	10	55
63	-	30
75	-	22
90	-	12
110	-	6

COD. 1029

ТРОЙНИК 90° С ВЫХОДОМ НА БОЛЬШИЙ ДИАМЕТР
ТРИЙНИК 90° З ВИХОДОМ НА БІЛЬШИЙ ДІАМЕТР
BŐVÍTETT T-IDOM

DIM.	PACK A	PACK B
20x25x20	-	110
25x32x25	-	70
32x40x32	-	40
40x50x40	-	23

COD. 1013

ТРИЙНИК 90° РЕДУКЦИОННЫЙ
ТРИЙНИК 90° РЕДУКЦІЙНИЙ
SZÚKÍTETT T-IDOM

DIM.	PACK A	PACK B	PACK C
20x16x20	30	150	-
25x20x25	20	80	-
32x20x32	15	60	-
32x25x32	12	55	-
40x32x40	6	30	-
50x25x50	-	20	-
50x32x50	-	18	-
50x40x50	-	17	-
63x25x63	-	11	-
63x32x63	-	11	-
63x50x63	-	8	-
75x63x75	-	5	-
90x75x90	-	3	-
110x90x110	-	-	2

COD. 1033

УНИВЕРСАЛЬНАЯ МУФТА
УНИВЕРСАЛЬНЕ З'ЄДНАННЯ
UNIVERZÁLIS IDOM

DIM.	PACK A	PACK B
15/22x25	-	-
20/27x25	-	-
20/27x32	-	-
27/34x25	-	-
27/34x32	-	-

COD. 1014

МУФТА ПРОХОДНАЯ
МУФТА ПРОХІДНА
JAVÍTÓ IDOM

DIM.	PACK A	PACK B
40	10	50
50	-	25
63	-	15
75	-	10
90	-	6
110	-	4

COD. 1034

НАСТЕННОЕ КОЛЕНО
НАСТІННЕ КОЛІНО
FALI KÖNYÖKIDOM

DIM.	PACK A	PACK B
20x1/2"	55	-
25x3/4"	35	-

COD. 1021

Т-ОБРАЗНОЕ СОЕДИНЕНИЕ, РЕЗЬБА ОХВАТЫВАЮЩ., С КРЕПЛЕНИЕМ ДЛЯ СТОЙКИ
ТРИЙНИКОВЕ З'ЄДНАННЯ ІЗ ЗОВНІШНІМ РІЗЬБЛЕННЯМ ІЗ З'ЄДНУВАЧЕМ ДЛЯ СТІЙКИ
BELSŐ MENETES T-IDOM RÚDHOZ TÖRTÉNŐ CSATLAKOZÁSSAL

DIM.	PACK A	PACK B
32x3/4x32	-	70

COD. 1035

СОЕДИНЕНИЕ, РЕЗЬБА ОХВАТЫВАЕМ. ИЗ ЛАТУНИ
ФІТІНГ З ВНУТРІШНІМ ЛАТУНЕВИМ РІЗЬБЛЕННЯМ
SÁRGARÉZ- KÜLSŐ MENETES KAPCSOLÓDARAB

DIM.	PACK A	PACK B
20x1/2"	80	380
25x3/4"	50	240
32x1"	30	160
40x1 1/4"	20	85
50x1 1/2"	-	50
63x2"	-	28

COD. 1023

КОЛЕНО 90° С БОКОВОЙ ВНУТРЕННЕЙ РЕЗЬБОЙ
КОЛІНО 90° З КУТОВОЮ ВНУТРІШНЮЮ РІЗЬБОУ
90°-OS KÖNYÖKIDOM OLDALSÓ BELSŐ MENETES ELÁGAZÁSSAL

DIM.	PACK A	PACK B
25x25x1/2"	25	-
32x32x3/4"	20	-

COD. 1036

СОЕДИНЕНИЕ, РЕЗЬБА ОХВАТЫВАЮЩ. ИЗ ЛАТУНИ
ФІТІНГ ІЗ ЗОВНІШНІМ ЛАТУНЕВИМ РІЗЬБЛЕННЯМ
SÁRGARÉZ- BELSŐ MENETES KAPCSOLÓDARAB

DIM.	PACK A	PACK B
20x1/2"	90	350
25x3/4"	50	220
32x1"	30	150
40x1 1/4"	20	85
50x1 1/2"	-	50
63x2"	-	28

СЕДЛО ЗАЖИМНОЕ - СІДЛО ЗАТИСКНЕ - NYEREGIDOMOK KRE CSÖVEKHEZ

COD. 1019



СЕДЛО ЗАЖИМНОЕ
СІДЛО ЗАТИСКНЕ
NYEREGIDOM

DIM.	N.BUL.	PACK B
25x1/2"	2	180
25x3/4"	2	180
32x1/2"	2	140
32x3/4"	2	140
32x1"	2	140
40x1/2"	2	110
40x3/4"	2	110
40x1"	2	110
50x1/2"	4	80
50x3/4"	4	80
50x1"	4	80
50x1 1/4"	4	80
63x1/2"	4	55
63x3/4"	4	55
63x1"	4	55
63x1 1/4"	4	55
63x1 1/2"	4	55
75x1/2"	4	40
75x3/4"	4	40
75x1"	4	40
75x1 1/4"	4	40
75x1 1/2"	4	40
75x2"	4	40
90x1/2"	4	30
90x3/4"	4	30
90x1"	4	30
90x1 1/4"	4	30
90x1 1/2"	4	30
90x2"	4	30
110x1/2"	4	19
110x3/4"	4	19
110x1"	4	19
110x1 1/4"	4	19
110x1 1/2"	4	19
110x2"	4	19
125x1/2"	6	12
125x3/4"	6	12
125x1"	6	12
125x1 1/4"	6	12
125x1 1/2"	6	12
125x2"	6	12
125x3"	6	12

COD. 1026



ДВОЙНОЕ ЗАЖИМНОЕ СЕДЛО
БЕЗ УСИЛИВАЮЩЕГО КОЛЬЦА

ПОДВІЙНЕ ЗАТИСКНЕ СІДЛО
БЕЗ ПОСИЛЮЮЧОГО КИЛЬЦЯ

NYEREGIDOM MEREVÍTŐ
GYŰRŰVEL

DIM.	N.BUL.	PACK B
25x1/2"	2	180
25x3/4"	2	180
32x1/2"	2	130
32x3/4"	2	130
32x1"	2	130
40x1/2"	2	110
40x3/4"	2	110
40x1"	2	110
50x1/2"	4	70
50x3/4"	4	70
50x1"	4	70
50x1 1/4"	4	70
63x1/2"	4	55
63x3/4"	4	55
63x1"	4	55
63x1 1/4"	4	55
63x1 1/2"	4	55
75x1/2"	4	40
75x3/4"	4	40
75x1"	4	40
75x1 1/4"	4	40
75x1 1/2"	4	40
75x2"	4	40
90x1/2"	4	30
90x3/4"	4	30
90x1"	4	30
90x1 1/4"	4	30
90x1 1/2"	4	30
90x2"	4	30
110x1/2"	4	19
110x3/4"	4	19
110x1"	4	19
110x1 1/4"	4	19
110x1 1/2"	4	19
110x2"	4	19
125x1/2"	6	12
125x3/4"	6	12
125x1"	6	12
125x1 1/4"	6	12
125x1 1/2"	6	12
125x2"	6	12
125x3"	6	12

COD. 1020



ДВОЙНОЕ ЗАЖИМНОЕ СЕДЛО
ПОДВІЙНЕ ЗАТИСКНЕ СІДЛО
KETTŐS CSATLAKOZÁSÚ
NYEREGIDOM

DIM.	N.BUL.	PACK B
25x1/2"	2	160
25x3/4"	2	160
32x1/2"	2	110
32x3/4"	2	110
32x1"	2	110
40x1/2"	2	100
40x3/4"	2	100
40x1"	2	100
50x1/2"	4	60
50x3/4"	4	60
50x1"	4	60
50x1 1/4"	4	60
63x1/2"	4	45
63x3/4"	4	45
63x1"	4	45
63x1 1/4"	4	45
63x1 1/2"	4	45
75x1/2"	4	30
75x3/4"	4	30
75x1"	4	30
75x1 1/4"	4	30
75x1 1/2"	4	30
75x2"	4	30
90x1/2"	4	25
90x3/4"	4	25
90x1"	4	25
90x1 1/4"	4	25
90x1 1/2"	4	25
90x2"	4	25
110x1/2"	4	15
110x3/4"	4	15
110x1"	4	15
110x1 1/4"	4	15
110x1 1/2"	4	15
110x2"	4	15
125x1/2"	6	10
125x3/4"	6	10
125x1"	6	10
125x1 1/4"	6	10
125x1 1/2"	6	10
125x2"	6	10

COD. 1027



ДВОЙНОЕ ЗАЖИМНОЕ СЕДЛО С
УСИЛИВАЮЩИМ КОЛЬЦОМ

ПОДВІЙНЕ ЗАТИСКНЕ СІДЛО З
ПОСИЛЮЮЧИМ КИЛЬЦЕМ

KETTŐS CSATLAKOZÁSÚ
NYEREGIDOM MEREVÍTŐ
GYŰRŰVEL

DIM.	N.BUL.	PACK B
25x1/2"	2	160
25x3/4"	2	160
32x1/2"	2	110
32x3/4"	2	110
32x1"	2	110
40x1/2"	2	100
40x3/4"	2	100
40x1"	2	100
50x1/2"	4	60
50x3/4"	4	60
50x1"	4	60
50x1 1/4"	4	60
63x1/2"	4	45
63x3/4"	4	45
63x1"	4	45
63x1 1/4"	4	45
63x1 1/2"	4	45
75x1/2"	4	30
75x3/4"	4	30
75x1"	4	30
75x1 1/4"	4	30
75x1 1/2"	4	30
75x2"	4	30
90x1/2"	4	25
90x3/4"	4	25
90x1"	4	25
90x1 1/4"	4	25
90x1 1/2"	4	25
90x2"	4	25
110x1/2"	4	15
110x3/4"	4	15
110x1"	4	15
110x1 1/4"	4	15
110x1 1/2"	4	15
110x2"	4	15
125x1/2"	6	10
125x3/4"	6	10
125x1"	6	10
125x1 1/4"	6	10
125x1 1/2"	6	10
125x2"	6	10

COD. 1031



ДВОЙНОЕ ЗАЖИМНОЕ СЕДЛО
БЕЗ УСИЛИВАЮЩЕГО КОЛЬЦА
PN 16 бар

ПОДВІЙНЕ ЗАТІСКНЕ СІДЛО
БЕЗ ПОСИЛЮЮЧОГО КІЛЬЦЯ
PN 16 бар

NYEREGIDOM MEREVÍTŐ
GYŰRŰVEL NÉVLEGES
NYOMÁS 16 bar

DIM.	N.BUL.	PACK A	PACK B
20x1/2"	2	30	-
25x1/2"	2	30	-
25x3/4"	2	30	-
32x1/2"	4	-	90
32x3/4"	4	-	90
40x1/2"	4	-	65
40x3/4"	4	-	65
40x1"	4	-	65
50x1/2"	4	-	45
50x3/4"	4	-	45
50x1"	4	-	45
63x1/2"	4	-	30
63x3/4"	4	-	30
63x1"	4	-	30
63x1 1/4"	4	-	30
63x1 1/2"	4	-	30
75x1/2"	4	-	25
75x3/4"	4	-	25
75x1"	4	-	25
75x1 1/4"	4	-	25
75x1 1/2"	4	-	25
75x2"	4	-	25
90x1/2"	4	-	20
90x3/4"	4	-	20
90x1"	4	-	20
90x1 1/4"	4	-	20
90x1 1/2"	4	-	20
90x2"	4	-	20
110x1 1/4"	6	-	15
110x3/4"	6	-	15
110x1"	6	-	15
110x1 1/4"	6	-	15
110x1 1/2"	6	-	15
110x2"	6	-	15

COD. 1032



ДВОЙНОЕ ЗАЖИМНОЕ СЕДЛО
С УСИЛИВАЮЩИМ КОЛЬЦОМ
PN 16 бар

ПОДВІЙНЕ ЗАТІСКНЕ СІДЛО З
ПОСИЛЮЮЧИМ КІЛЬЦЕМ
PN 16 бар

KETTŐS CSATLAKOZÁSÚ
NYEREGIDOM MEREVÍTŐ
GYŰRŰVEL
NÉVLEGES NYOMÁS 16 bar

DIM.	N.BUL.	PACK A	PACK B
20x1/2"	2	30	-
25x1/2"	2	30	-
25x3/4"	2	30	-
32x1/2"	4	-	80
32x3/4"	4	-	80
40x1/2"	4	-	55
40x3/4"	4	-	55
40x1"	4	-	55
50x1/2"	4	-	35
50x3/4"	4	-	35
50x1"	4	-	35
63x1/2"	4	-	25
63x3/4"	4	-	25
63x1"	4	-	25
63x1 1/4"	4	-	25
63x1 1/2"	4	-	25
75x1/2"	4	-	20
75x3/4"	4	-	20
75x1"	4	-	20
75x1 1/4"	4	-	20
75x1 1/2"	4	-	20
75x2"	4	-	20
90x1/2"	4	-	20
90x3/4"	4	-	20
90x1"	4	-	20
90x1 1/4"	4	-	20
90x1 1/2"	4	-	20
90x2"	4	-	20
110x1 1/4"	6	-	10
110x3/4"	6	-	10
110x1"	6	-	10
110x1 1/4"	6	-	10
110x1 1/2"	6	-	10
110x2"	6	-	10

COD. 1101



СТАНОК ДЛЯ ЗАЧИСТКИ ТРУБЫ
ПРИСТРІЙ ДЛЯ ЗАЧИСТКИ ТРУБИ
SORJÁZÓ SZERSZÁM

DIM.

Ø16 - Ø75
Ø32 - Ø160

COD. 1102



ЦЕПНОЙ КЛЮЧ
ЛАНЦЮГОВИЙ КЛЮЧ
LÁNCOS KULCS

DIM.

Ø32 - Ø110

COD. 1037



КЛЮЧ ДЛЯ СОЕДИНЕНИЙ
КЛЮЧ ДЛЯ З'ЄДНАНЬ
KULCS A KAPCSOLÓDARABOKHOZ

DIM.

Ø16-63 PP
Ø16-63 POM
Ø63-110 POM

COD. 5033



ТРУБОРЕЗ
НОЖИЦІ ДЛЯ РІЗАННЯ ТРУБ
CSŐVÁGÓ-OLLÓ

DIM.

Ø16-32
Ø16-40
Ø16-63

PACKAGING

PACK A	31x38x18 cm	0,0212 m ³
PACK B	49x39x38 cm	0,0726 m ³
PACK C	58x40x38 cm	0,0881 m ³

PALLET

PALLET A	100x120x190 cm	2,28 m ³
PALLET B	100x120x200 cm	2,40 m ³
PALLET C	100x120x200 cm	2,40 m ³

ОБЩИЕ ХАРАКТЕРИСТИКИ

НОМИНАЛЬНОЕ ДАВЛЕНИЕ ПРИ 20°C - Зажимные соединения: PN 16 бар Ø16-20-25-32-40-50-63; PN 12,5 бар Ø75-90-110
- Хомутные соединения: PN 10 бар; Код 1031-1032: PN 16 бар

Максимальная рабочая температура: до 60°C по действующим стандартам

ИСПОЛЬЗОВАННЫЕ СТАНДАРТЫ - В соответствии с UNI, ISO, DIN, NF
- Резьбы в соответствии с UNI-ISO 7/1, DIN 2999, BS 21
- Фланцевые соединения в соответствии с UNI 2223, DIN 8063

САНИТАРНЫЕ СТАНДАРТЫ - Выполнены в соответствии со стандартами для питьевого водоснабжения согласно нормам Италии и других стран
- Д. М. №174 от 06/04/2004 г

Символы DIM: размер; N.BUL.: количество болтов; PACK: количество в упаковке

МАТЕРИАЛЫ - Компрессионные фитинги:
Черный полипропиленовый корпус (ПП). Черная прокладка из нитриловой резины (НР). Белое зажимное кольцо из полиацетата (ПОМ). Голубая гайка из полипропилена (ПП)
- Зажимные седла:
Стальной болт, покрытие – ЦБ. Цельная нижняя часть из черного полипропилена (ПП). Черная прокладка из нитриловой резины (НР). Верхняя часть из черного полипропилена, с отверстием (ПП)

ЗАГАЛЬНІ ХАРАКТЕРИСТИКИ

НОМІНАЛЬНИЙ ТИСК ПРИ 20°C - Пресований з'єднувач: PN 16 бар Ø16-20-25-32-40-50-63; PN 12,5 бар Ø75-90-110
- Хомутувий з'єднувач: PN 10 бар; Код 1031-1032: PN 16 бар

Максимальна робоча температура: до 60°C згідно діючим нормативам

ВИКОРИСТОВУВАНІ СТАНДАРТИ - Згідно з UNI, ISO, DIN, NF
- Різьби згідно з UNI-ISO 7/1, DIN 2999, BS 21
- Фланцеві з'єднання згідно з UNI 2223, DIN 8063

САНИТАРНІ СТАНДАРТИ - Виконано відповідно до стандартів для питного водопостачання та питних рідин згідно з діючими нормами Італії та інших країн
- Декрет Міністерства № 174 від 06/04/2004

Позначення DIM: розмір; N.BUL.: кількість болтів; PACK: кількість в упаковці

МАТЕРІАЛИ - Компресійні фітинги:
Чорний поліпропіленовий корпус (ПП). Чорна прокладка з нітрилової гуми (НГ). Біле затискне кільце з поліацеталу (ПОМ). Блакитна гайка з поліпропілену (ПП)
- Затискні сідла:
Болт сталевий, покриття – ЦБ. Суцільна нижня частина з чорного поліпропілену (ПП). Чорна прокладка з нітрилової гуми (НГ). Верхня частина з чорного поліпропілену, з отвором (ПП). Посилююче кільце з нержавіючої сталі

ÁLTALÁNOS MŰSZAKI TÁJÉKOZTATÓ

NÉVLEGES NYOMÁS 20°-ON - Nyomócső-csatlakozások: névleges nyomás 16 bar Ø 16-20-25-32-40-50-63; névleges nyomás 12,5 bar Ø 75-90-110
- Csőbilincses csatlakozások: névleges nyomás 10 bar; kód 1031-1032: névleges nyomás 16 bar

Alkalmazási max. hőmérséklet: az érvényben lévő normatíváknak megfelelően 60° C-ig

UTALÁS A RENDSZABÁLYOKRA - Az ISO, UNI, DIN, NF normatíváknak megfelelnek
- Menetek UNI-ISO 7/1, DIN 2999, BS 21
- Karimák UNI 2223, DIN 8063

EGÉSZSÉGÜGYI ELŐÍRÁSOK - Megfelel az ivóvíz és az élelmiszerfolyadékok elvezetésére vonatkozó, az Olaszországban és számos más országban törvényben lévő rendeletek szerinti előírásoknak
- 2004.04.06-i 174. sz. Miniszteri Rendelet

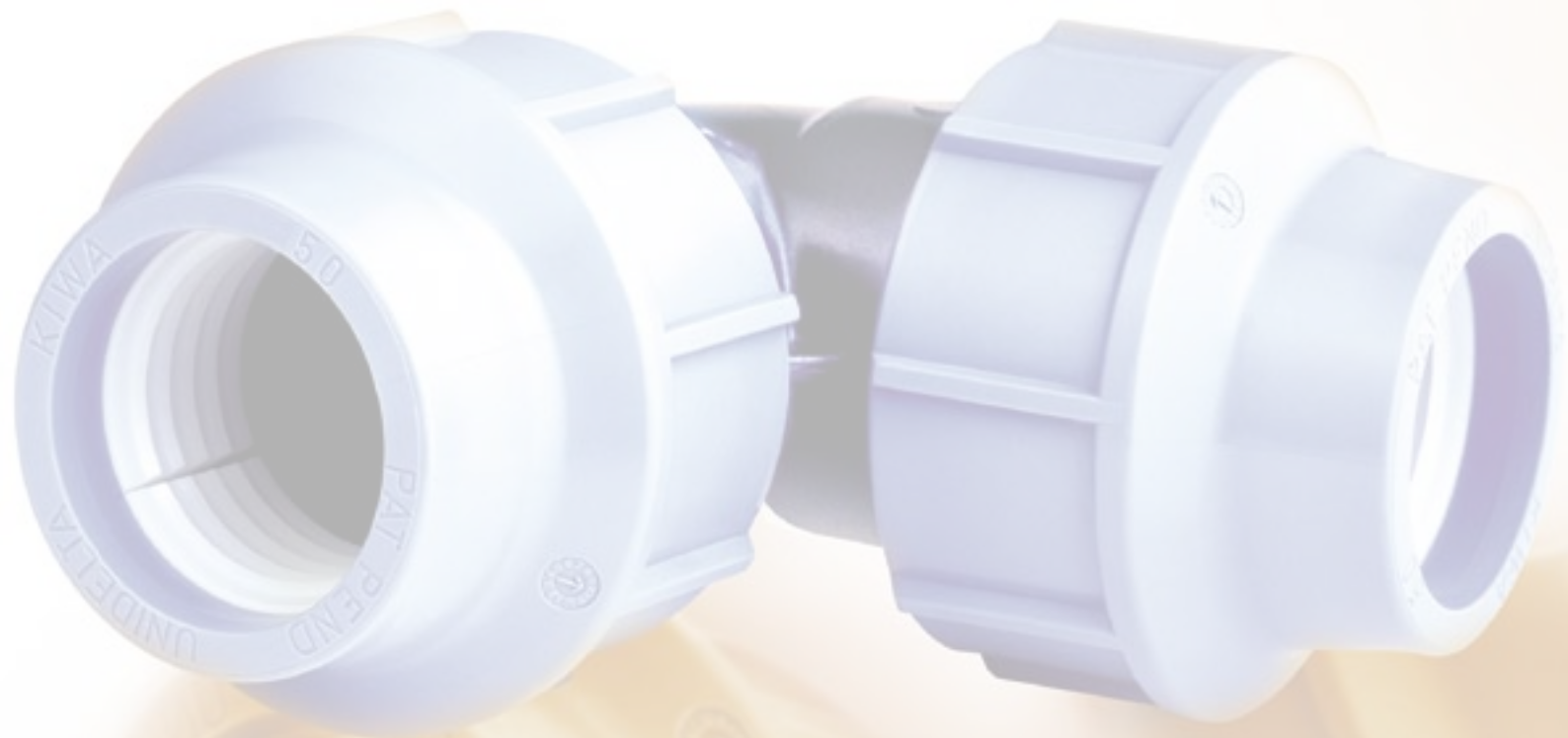
Jelek DIM: méret - N.BUL.: csapszegszám - PACK: darabszám a csomagban

ANYAGOK - Nyomócső-csatlakozások:
A csatlakozódarab teste fekete polipropilénből (PP). A tömítés fekete nitrilgumiból (NBR). A hüvely fekete polipropilénből (PP). A szorítógyűrű fehér acetálgyantából (POM). A rögzítő anya világoskék polipropilénből (PP)
- Csőbilincses csatlakozások:
A csapszegek galvanizált acélból. A csőbilincs alja fekete polipropilénből (PP). A tömítés fekete nitrilgumiból (NBR). A csőbilincs elágazás fekete polipropilénből (PP). A merevítő gyűrű nem oxidálódó acélból





Cert. n° 127
UNI EN ISO 9001:2000



Via Capparola Sotto, 4 - 25078 Vestone (BS) - Italy - Tel. +39 0365 878011 - Fax +39 0365 878090

www.unidelta.com - unidelta@unidelta.com